

Novinky v nabídce systému Transair

- A - Inovace v konstrukci průměru D63
- B - Nové hliníkové příruby a koncovky



ENGINEERING YOUR SUCCESS.

June 1, 2016

Obsah

A - Inovace v konstrukci průměru D63

1. Aplikace systému SnapRing
2. Inovace rychloupínacích T-spojek
3. Nové přímé T-spojky

B - Nové hliníkové příruby a koncovky

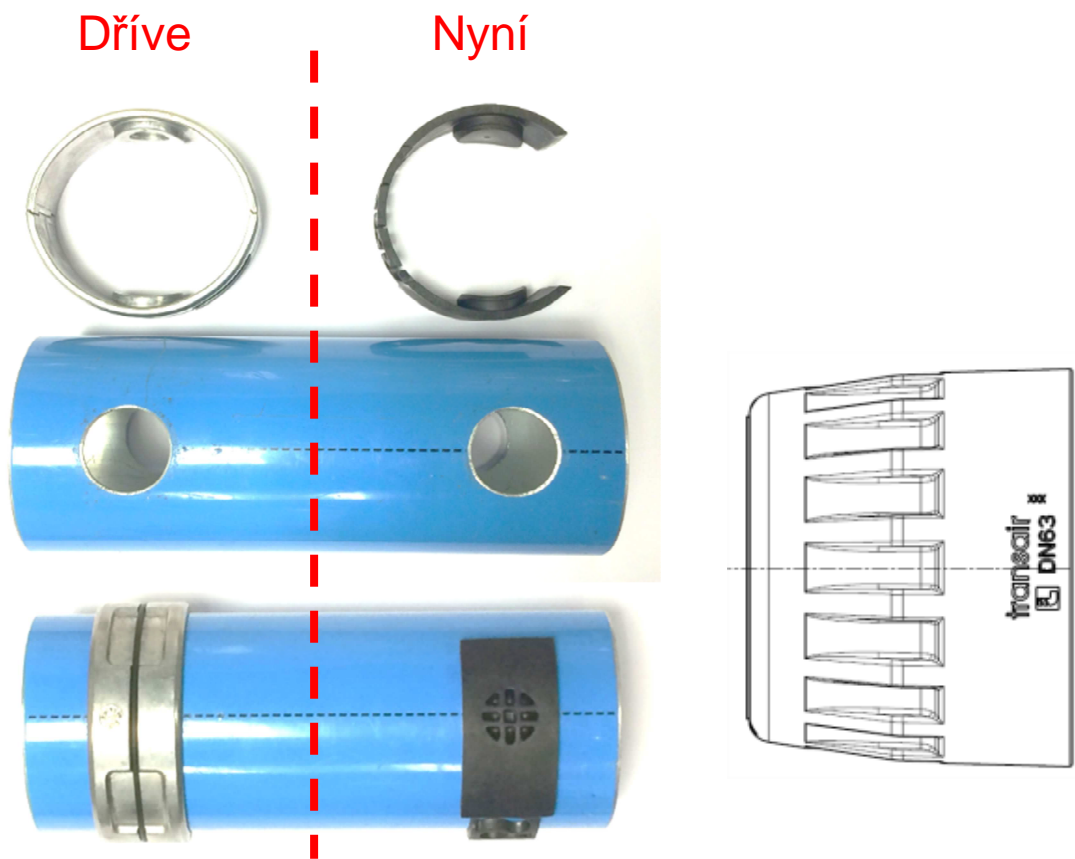
4. Změna konstrukce přírub
5. Nová řada hliníkových přírub
6. Nové potrubní koncovky se zátkou 1/2“

Novinky v nabídce systému Transair

A - Inovace v konstrukci průměru D63

1. Aplikace systému SnapRing

Pojistný kroužek SnapRing z tvrzeného polymeru nahrazuje dvojitou hliníkovou objímku.



1. Aplikace systému SnapRing

Spojky pro průměr D63 s aplikací SnapRing

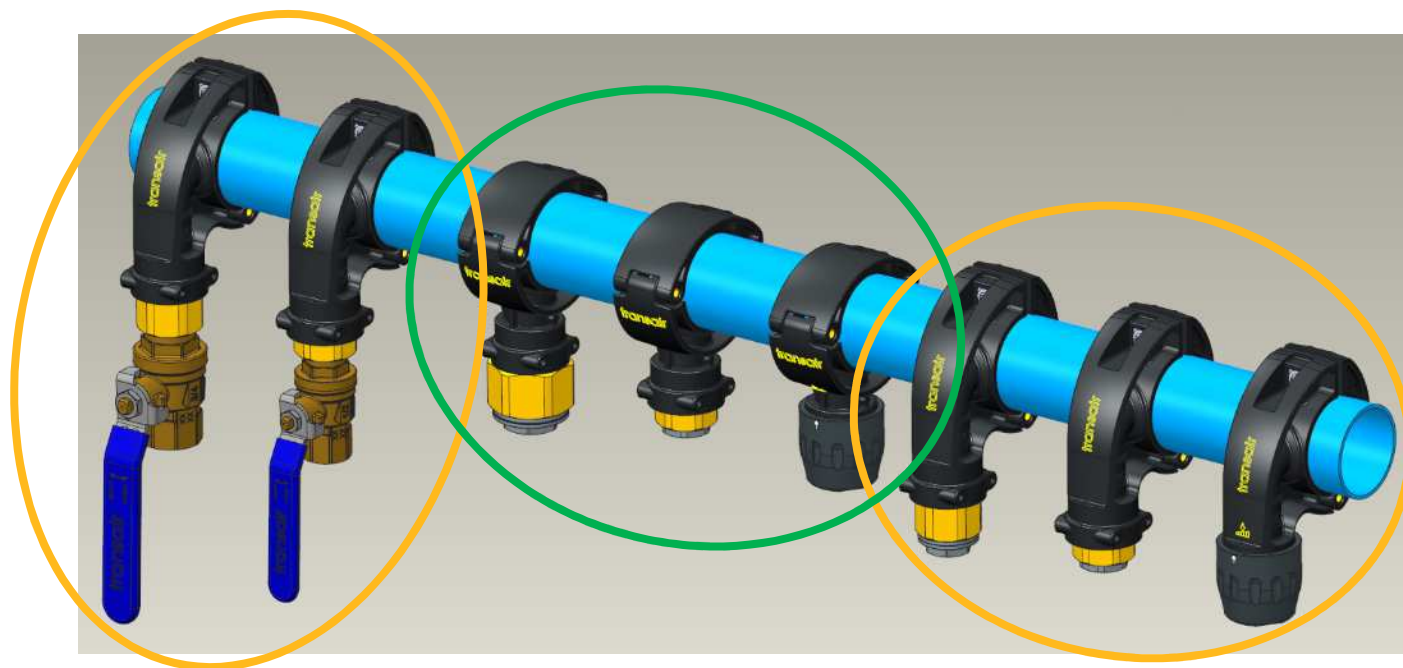
- Jednoduchá spojka montovatelná jednou rukou.
- Jednodušší instalace - nasazení přes průměr trubky.
- Materiál - tvrzený polyamid s 50%-ím obsahem skleněných vláken.
- Zlepšené provozní vlastnosti.



2. Inovace rychloupínacích T-spojek

Rychloupínací T-spojky D63 nové konstrukce

D63>D25 + D63>1/2" + D63>3/4" + D63>1/2" s kulovým ventilem - 1/2"



Rozšíření nabídky přímých T-spojek D63

D63>D25 + D63>1/2" + D63>1" + D63 s vrtáním při tlaku v systému - 1/2"

2. Inovace rychloupínacích T-spojek

- Optimalizovaná konstrukce a design.
- Zlepšené provozní vlastnosti.
- Kompaktnější provedení a jednodušší instalace.
- Návaznost na design rychloupínacích T-spojek u průměru D50.



2. Inovace rychloupínacích T-spojek



#	Description	kg	Box	€
6662 25 00	QUICK ASSEMBLY BRACKETS Ø 25 > Ø 25	0,124	5	30,61
6662 25 17	QUICK ASSEMBLY BRACKETS Ø 25 > Ø 16,5	0,109	10	24,96
6662 40 17	QUICK ASSEMBLY BRACKETS Ø 40 > Ø 16,5	0,138	10	32,25
6662 40 25	QUICK ASSEMBLY BRACKETS Ø 40 > Ø 25	0,145	10	39,57
6662 50 25	QUICK ASSEMBLY BRACKETS Ø 50 > Ø 25	0,155	1	44,89
6662 63 25	QUICK ASSEMBLY BRACKETS Ø 63 > Ø 25	0,170	1	55,26

Nový typ



#	Description	kg	Box	€
6661 25 21	QUICK ASSEMBLY MINI-BRACKET WITH FEMALE THREAD Ø 25 G1/2	0,186	10	26,22
6661 40 21	QUICK ASSEMBLY MINI-BRACKET WITH FEMALE THREAD Ø 40 G1/2	0,205	10	34,95
6661 40 27	QUICK ASSEMBLY MINI-BRACKET WITH FEMALE THREAD Ø 40 G3/4	0,289	10	38,44
6661 50 21	QUICK ASSEMBLY MINI-BRACKET WITH FEMALE THREAD Ø 50 G1/2	0,217	1	41,24
6661 50 27	QUICK ASSEMBLY MINI-BRACKET WITH FEMALE THREAD Ø 50 G3/4	0,246	1	45,35
6661 63 21	QUICK ASSEMBLY MINI-BRACKET WITH FEMALE THREAD Ø 63 G1/2	0,230	1	49,01

Nový typ

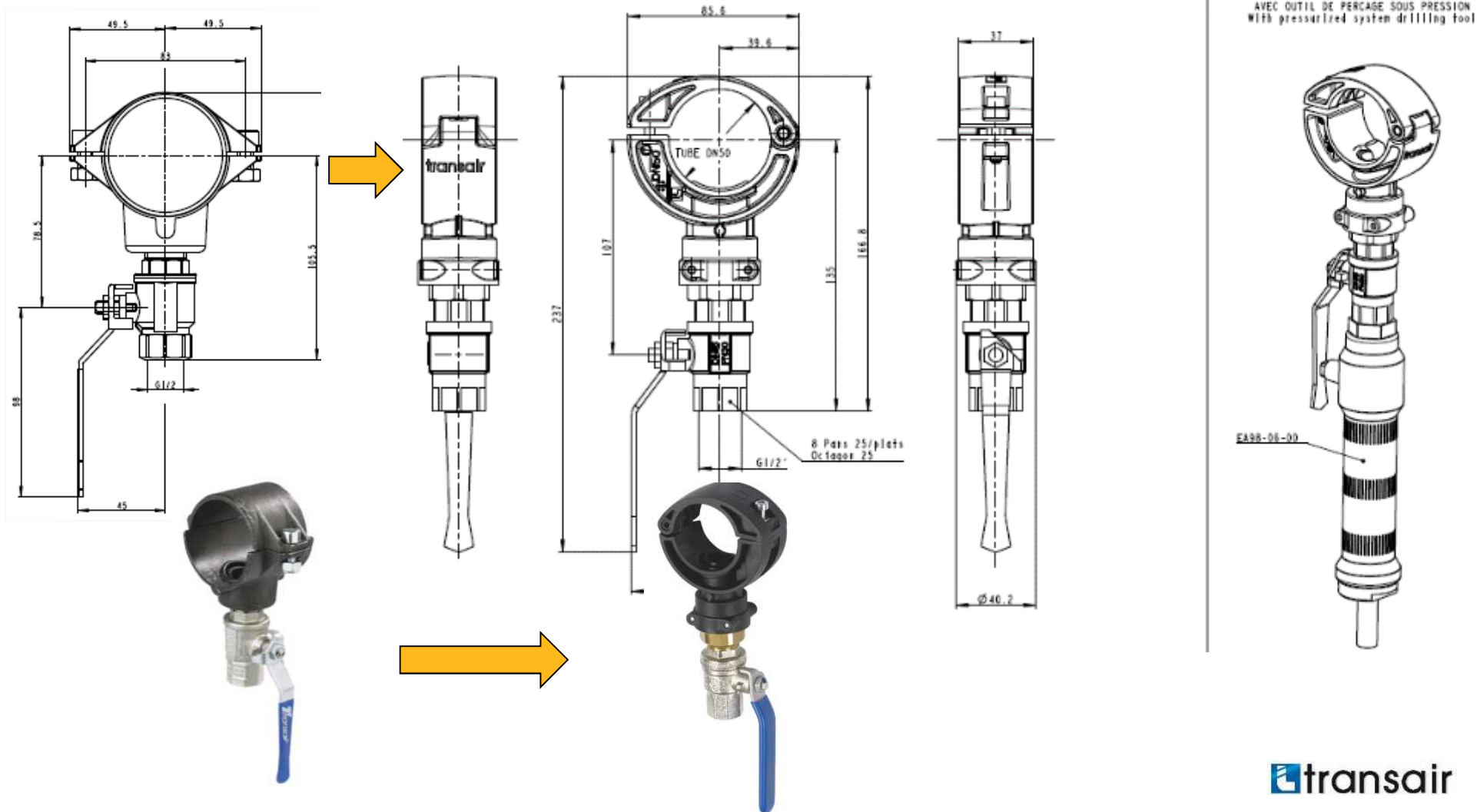


#	Description	kg	Box	€
6669 25 21	QUICK ASSEMBLY MINI-BRACKET WITH BALL VALVE Ø 25 G1/2	0,430	5	39,59
6669 40 21	QUICK ASSEMBLY MINI-BRACKET WITH BALL VALVE Ø 40 G1/2	0,450	5	49,13
6669 40 27	QUICK ASSEMBLY MINI-BRACKET WITH BALL VALVE Ø 40 G3/4	0,620	5	57,29
6669 50 21	QUICK ASSEMBLY MINI-BRACKET WITH BALL VALVE Ø 50 G1/2	0,467	1	56,72
6669 50 27	QUICK ASSEMBLY MINI-BRACKET WITH BALL VALVE Ø 50 G3/4	0,621	1	63,17
6669 63 21	QUICK ASSEMBLY MINI-BRACKET WITH BALL VALVE Ø 63 G1/2	0,480	1	65,52
6669 63 27	QUICK ASSEMBLY MINI-BRACKET WITH BALL VALVE Ø 63 G3/4	0,610	1	72,97

Nové typy

2. Inovace rychloupínacích T-spojek

Optimalizace designu T-spojek pro tlakové přípojky – polyamidový materiál



3. Nové přímé T-spojky



#	Description	kg	Box	€
RA69 25 17	QUICK ASSEMBLY DIRECT FEED BRACKET Ø 25 > Ø 16,5	0,085	10	19,98
RA69 40 25	QUICK ASSEMBLY DIRECT FEED BRACKET Ø 40 > Ø 25	0,146	5	31,51
RA69 50 25	QUICK ASSEMBLY DIRECT FEED BRACKET Ø 50 > Ø 25	0,143	1	37,19
RA69 63 25	QUICK ASSEMBLY DIRECT FEED BRACKET Ø 63 > Ø 25	0,160	1	39,49

Nový typ



#	Description	kg	Box	€
RA65 25 04	DIRECT FEED MINI-BRACKET WITH FEMALE THREAD Ø 25 G1/2	0,172	10	22,27
RA65 40 04	DIRECT FEED MINI BRACKET WITH FEMALE THREAD Ø 40 G1/2	0,198	5	29,70
RA65 50 04	DIRECT FEED MINI BRACKET WITH FEMALE THREAD Ø 50 G1/2	0,206	1	35,05
RA65 50 08	DIRECT FEED MINI BRACKET WITH FEMALE THREAD Ø 50 G1"	0,326	1	38,55
RA65 63 04	DIRECT FEED MINI BRACKET WITH FEMALE THREAD Ø 63 G1/2	0,220	1	37,55
RA65 63 08	DIRECT FEED MINI BRACKET WITH FEMALE THREAD Ø 63 G1"	0,210	1	41,15

Nové typy



#	Description	kg	Box	€
EA98 06 00	PRESSURISED SYSTEM DRILLING TOOL	0,820	1	506,83
EA98 06 01	PRESSURISED SYSTEM OUTLET Ø 25	0,380	2	64,38
EA98 06 02	PRESSURISED SYSTEM OUTLET Ø 40	0,657	2	83,14
EA98 06 04	PRESSURISED SYSTEM OUTLET Ø 50	0,433	1	102,82
EA98 06 03	PRESSURISED SYSTEM OUTLET Ø 63	0,778	1	109,93

Nový typ

→ Nové typy T-spojek bude k dispozici od 6. měsíce 2016.

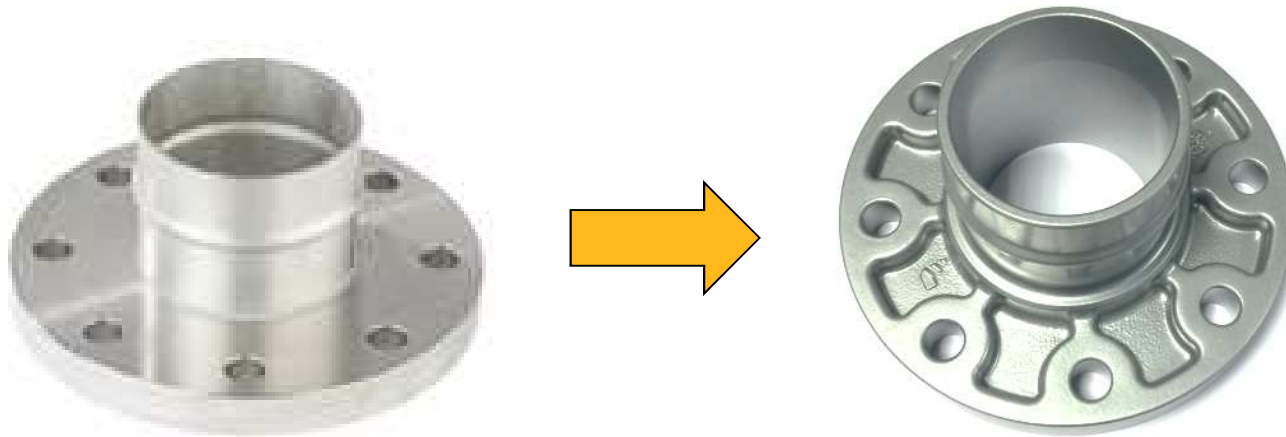
Novinky v nabídce systému Transair

B - Nové hliníkové příruby a koncovky

4. Změna konstrukce přírub

Změny u přírub D76-DN80 a D100-DN100

- Jiné materiálové řešení – místo nerezové oceli použít hliník s nátěrem.
- Nový design, změna průměrů, tloušťek, počtu a rozmístění děr, ve shodě s normami ISO (EN 1092-1 PN16) i ANSI (ASME B16.5 Class 150).
- Provedení s pro vyšší mechanické zatížení - nižší cena - širší nabídka.



Pozn.: Utahovací moment je 100 Nm pro průměry do DN100 včetně,
resp. 200 Nm pro DN150 až DN200.

5. Nová řada hliníkových přírub

FLANGES STANDARD ISO - EN 1092-1 - PN 16

CURRENT - Stainless Steel (DN150/6" in cast aluminium)					NEW - Full Range in Cast Aluminium							
Flange Connexion	Network Connexion	Part Number	EMEA Public Price	Weight	Flange Connexion	Network Connexion	Part Number	EMEA Public Price	Delta	Weight	Delta	
DN65	Transair D76	RX30 L1 00	155,66 €	1,940 kg	DN65	Transair D63	RA30 63 00	135,66 €	-13%	1,798 kg	-7%	#1
DN80	Transair D76	RX30 L1 00 01	176,07 €	2,250 kg	DN80	Transair D76	RA30 L1 00	132,07 €	-25%	2,069 kg	-8%	#2
					DN80	BSPT 3"	RA33 L1 24	162,07 €		2,089 kg		#3
DN100	Transair D100	RX30 L3 00	215,66 €	2,680 kg	DN100	Transair D100	RA30 L3 00	160,96 €	-25%	2,272 kg	-15%	#2
					DN100	BSPT 3"	RA33 L3 24	177,96 €		2,133 kg		#3
DN150	Transair D168	RA31 L8 00	212,46 €	3,429 kg	DN150	Transair D168	RA31 L8 00	212,46 €		3,429 kg		#2
					DN200	Transair D168	RA30 L8 K2	333,08 €		6,335 kg		#4



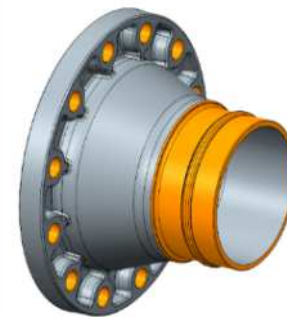
#1



#2



#3



#4

→ Nová řada hliníkových přírub bude k dispozici od 7. měsíce 2016.

 transair

5. Nová řada hliníkových přírub

FLANGES STANDARD ANSI - ASME B16.5 - Class 150

CURRENT - Stainless Steel (DN150/6" in cast aluminium)				NEW - Full Range in Cast Aluminium				
Flange Connexion	Network Connexion	Part Number	Weight	Flange Connexion	Network Connexion	Part Number	Weight	Delta
NPS 3"	Transair D76	RX31 L1 00	2,250 kg	NPS 2"1/2	Transair D63	RA31 63 00	1,765 kg	#1
NPS 4"	Transair D100	RX31 L3 00	2,680 kg	NPS 3"	Transair D76	RA31 L1 00	1,931 kg	-14% #2
NPS 6"	Transair D168	RA31 L8 00	3,429 kg	NPS 3"	NPT 3"	RA33 L1N24	1,956 kg	#3
				NPS 4"	Transair D100	RA31 L3 00	2,341 kg	-13% #2
				NPS 4"	NPT 3"	RA33 L3N24	2,309 kg	#3
				NPS 6"	Transair D168	RA31 L8 00	3,429 kg	#2
				NPS 8"	Transair D168	RA31 L8 K2	6,400 kg	#4



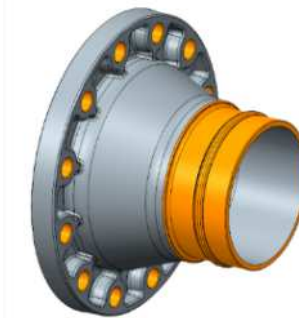
#1



#2



#3



#4

→ Hliníkové příruby DN200 budou k dispozici od 9. měsíce 2016.

6. Nové potrubní koncovky se zátkou 1/2“

- Jiné materiálové řešení – místo nerezové oceli použít hliník s nátěrem.
- Nový design.
- Provedení pro vyšší mechanické zatížení.



→ Nová řada koncovek bude k dispozici od 7. měsíce 2016.

Dotazy

***V případě jakéhokoli dotazu kontaktujte, prosím,
technicko-obchodní zástupce Parker Hannifin Czech Republic.***

Děkujeme za Vaši spolupráci

